

FLUKE®



耳听为虚，眼见为实 Fluke ii900 工业声学成像仪

NEW

快速发现压缩空气、危化气体、真空等泄漏

- 7" LCD 触摸屏，更大的显示面积，让问题点无遗漏
- SoundMap™ 技术让超声波图像覆盖在可见光图像上，快速视觉定位问题点
- 轻松上手，无需培训

技术资料

Fluke ii900 工业声学成像仪



压缩空气、气体和真空系统中存在的泄漏会影响正常生产时间和运营利润。

虽然这是一个众所周知的问题，但找出漏气点一直都是非常耗时和令人乏味的工作——现在，这种情况已彻底改变。借助 Fluke ii900 工业声学成像仪，您的维护团队可以快速确定压缩空气和真空泄漏点的位置。只需极少的培训，维护技术人员就可以在他们的典型维护例行程序中开始检查漏气情况，即使在操作高峰期间也是如此。

该成像仪提供了一种利用声音找出问题所在位置的新方法。这是一种直观、易用的工具，它可以辨识泄漏或真空的声频，即使是在极其嘈杂的生产环境中也如此。利用声音通过麦克风阵列时出现的时间延迟来辨别产生声音的方向，从而确定泄漏位置。SoundMap™ 在可见光图像上以彩色显示，便于视觉定位。借助全阵列麦克风，可以轻松地扫描较大范围的区域，甚至可以从远处捕获泄漏点。

终于找到一种更佳的方式，让我们可以快速而简单地确定压缩空气、气体和真空泄漏点的位置。

- 增加空气压缩机的使用价值 – 将安装额外压缩机的资本支出延后
- 确保气动设备获得适当的气压
- 降低能源成本
- 缩短泄漏检测时间
- 提升生产线的可靠性
- 使泄漏检测成为平常例行维护的一部分
- 几分钟之内便可完成团队培训

SOUNDSIGHT™ 技术

声波成像
实时 SoundMap™ 与可见光图像的混合图像

频率范围
2 kHz - 52 kHz

最大工作距离
最远70米*

显示屏
7 英寸 1280 x 800 LCD，配备电容式触摸屏

SoundSight™ 是一种将声波转换为可见光图像的福祿克技术。

*具体取决于环境条件

技术指标

Fluke ii900 工业声学成像仪		定义
传感器		
麦克风数量	64 个 MEMS 数字麦克风	
频带	2 kHz 至 52 kHz	
声压灵敏度	在最近 32.8 英尺 (可在最远 10 米处检测到 7 bar 压力下 2.5 cm ³ /s 的泄漏量) 处可检测到 100PSI 下的 0.005 CFM 泄漏量*	
工作距离范围	0.5至>70米	
视场角	63° ± 5°	
最小帧频	25 FPS	每秒帧数 (FPS) 是指屏幕上的图像每秒钟刷新的次数
内置数字相机 (可见光)		
视场角 (FOV)	63° ± 5°	
对焦	定焦镜头	
显示屏		
7" LCD, 带背光, 阳光下清晰可读		
分辨率	1280 x 800 (1,024,000 像素)	
触摸屏	电容式	非常精确且响应迅速
声像图	是, SoundMap™ 图像	SoundMap™ 是使用声阵的可视化噪音源图。
图像存储		
存储容量	内存可容纳 999 个图片文件或 20 个视频文件	
图像格式	可见光图像与 SoundMap™.JPG 或 .PNG 的混合图像	
视频格式	可见光视频与 SoundMap™.MP4 的混合视频	
视频时长	最长5分钟	
数字导出	通过 USB-C 接口进行数据传输	
声学测量		
测量范围	15.4 dB SPL 至 115.2 dB SPL ±1 dB SPL 2 kHz 5.6 dB SPL 至 102.5 dB SPL ±2 dB SPL 19 kHz 28.4 dB SPL 至 131.1 dB SPL ±1 dB SPL 35 kHz 41.8 dB SPL 至 133.1 dB SPL ±3 dB SPL 52 kHz	声压级 (dB SPL) 或声压是指与环境的局部压力差 - 分贝和声压级
最大/最小 (dB) 自动增益	自动或手动, 用户可选	
频带选择	用户可选 (通过用户预设或手动输入)	
软件		
易于使用	直观的用户界面	
趋势图	频标和 dB 刻度	
点标记	图像中心点的噪音级 (dB) 读数	
电池		
电池 (可现场更换、可充电)	可充电锂离子电池, Fluke BP291	
电池续航时间	6 小时 (产品含备用电池)	
电池充电时间	3 小时	
电池充电系统	外部充电器	
一般技术指标		
标准调色板	3: 灰阶、铁红色、蓝红色	
工作温度	-10 °C 至 45 °C	
存放温度	-20 °C - 70 °C (-4 °F - 158 °F) 不含电池	
相对湿度	10 % 至 95 % 无冷凝	
尺寸 (高 x 宽 x 长)	186 mm x 322 mm x 68 mm	
重量 (含电池)	2.15 kg	
主机额定防护等级	IP40 防护等级, 可防止粒径大于等于 1mm 的微粒及水滴进入	
保修年限	2 年	
自诊断通知	阵列运行状况检测, 用于确定何时需对麦克风阵列进行维护	
支持的语言	荷兰语、英语、芬兰语、法语、德语、意大利语、日语、韩语、波兰语、葡萄牙语、俄语、简体中文、西班牙语、瑞典语、繁体中文	
符合 RoHS 指令	是	
安全性		
一般安全	IEC 61010-1	
电磁兼容性 (EMC) 国际	IEC 61326-1: 便携式电磁环境 IEC 61326-2-2 CISPR 11: 第 1 组, A 类	
韩国 (KCC)	A 类设备 (工业广播和通信)	
美国 (FCC)	47 CFR 15 B 子部分。按照第 15.103 条规定, 本产品被视为免税设备	

*具体取决于环境条件



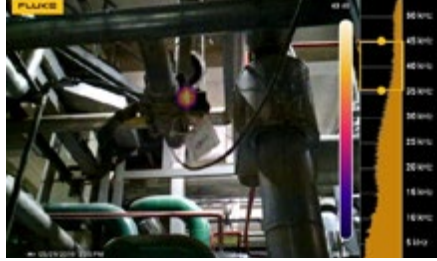
订购信息

FLK-ii900 工业声学成像仪

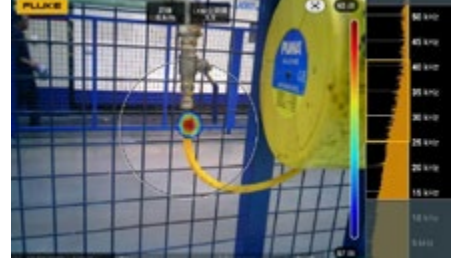
随机附件

成像仪、交流电源和电池组充电器（包括通用交流电源适配器）、两个耐用的锂离子智能电池组、USB 线缆、坚固的硬质携带包、两个橡胶阵列盖、可调节腕带和可调节颈带。如需了解更多信息，请浏览福禄克当地网站或者联系当地的福禄克销售人员。

饮料生产线二氧化碳管线阀门泄漏



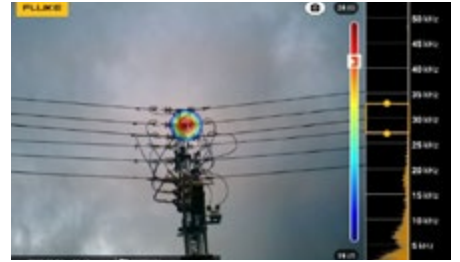
某汽车零部件企业压缩空气管线泄漏



冷媒泄漏检测



10kv线路的陶瓷横担放电



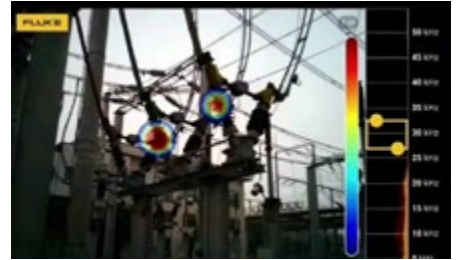
工业机器人的气压驱动关节处有泄漏



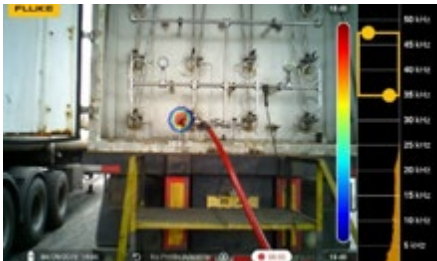
罐体气密性检测



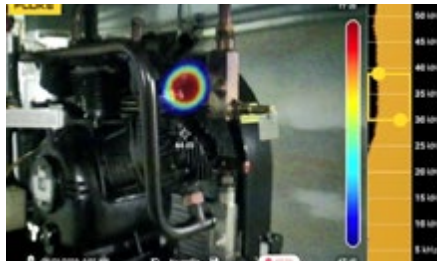
高压电气设备的绝缘子放电



天然气运输车连接处泄漏



某车企空压机房泄漏



穿墙套管接头放电



某大型气体生产企业，氮气生产线气泄漏



某制造企业配气室气体泄漏



Fluke. Keeping your world up and running.®

福禄克测试仪器（上海）有限公司
 客服热线：400-810-3435
 官方网址：www.fluke.com.cn